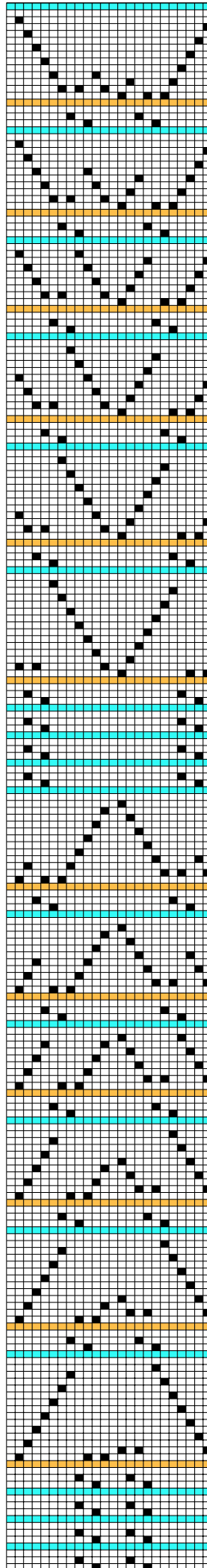


ratatatata.it

foglia-new24-F-bro (Knit method=F)



sweet leaf · lace pattern versione per Brother
a schede perforate (???)

24 punti * 228 giri · -O

carrello Lace a sinistra, carrello Knit a destra
(rifletti orizzontalmente il pattern se necessario)

dopo le righe blu:
lavora i punti per due giri con il carrello Knit

dopo le righe arancioni:
trasferisci manualmente i tre punti appena formati